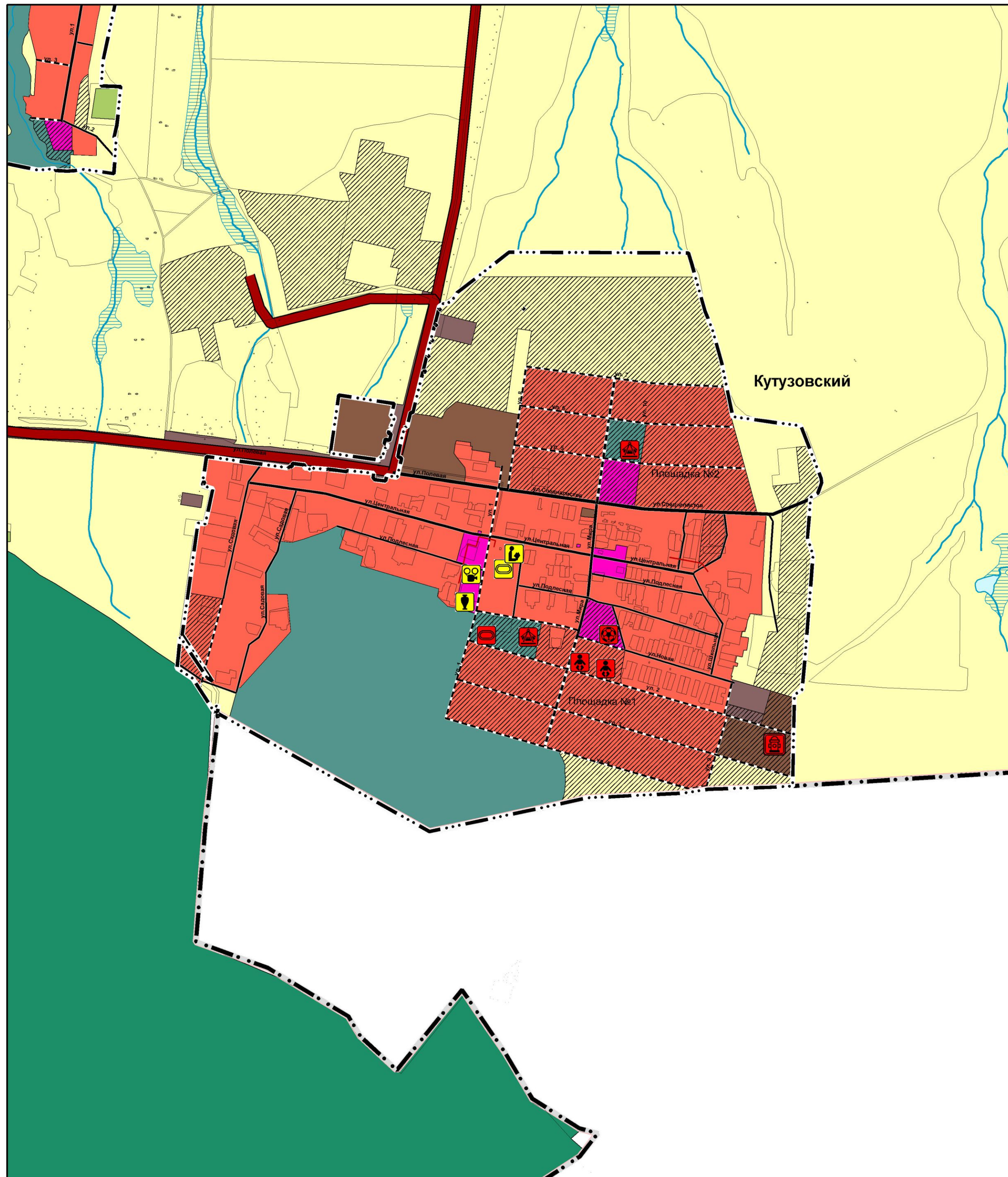
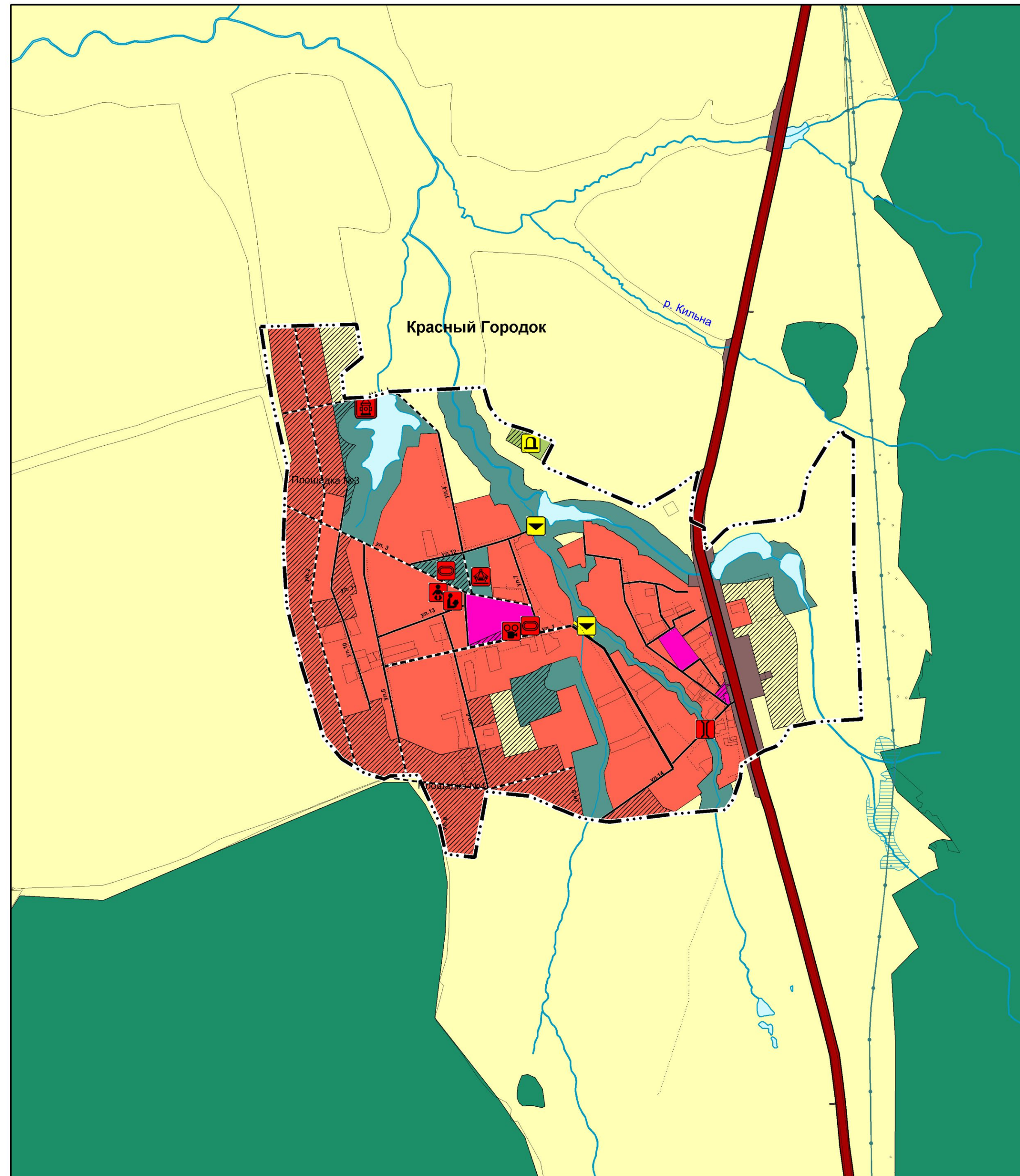


Карта планируемого размещения объектов местного значения сельского поселения Кутузовский муниципального района Сергиевский Самарской области

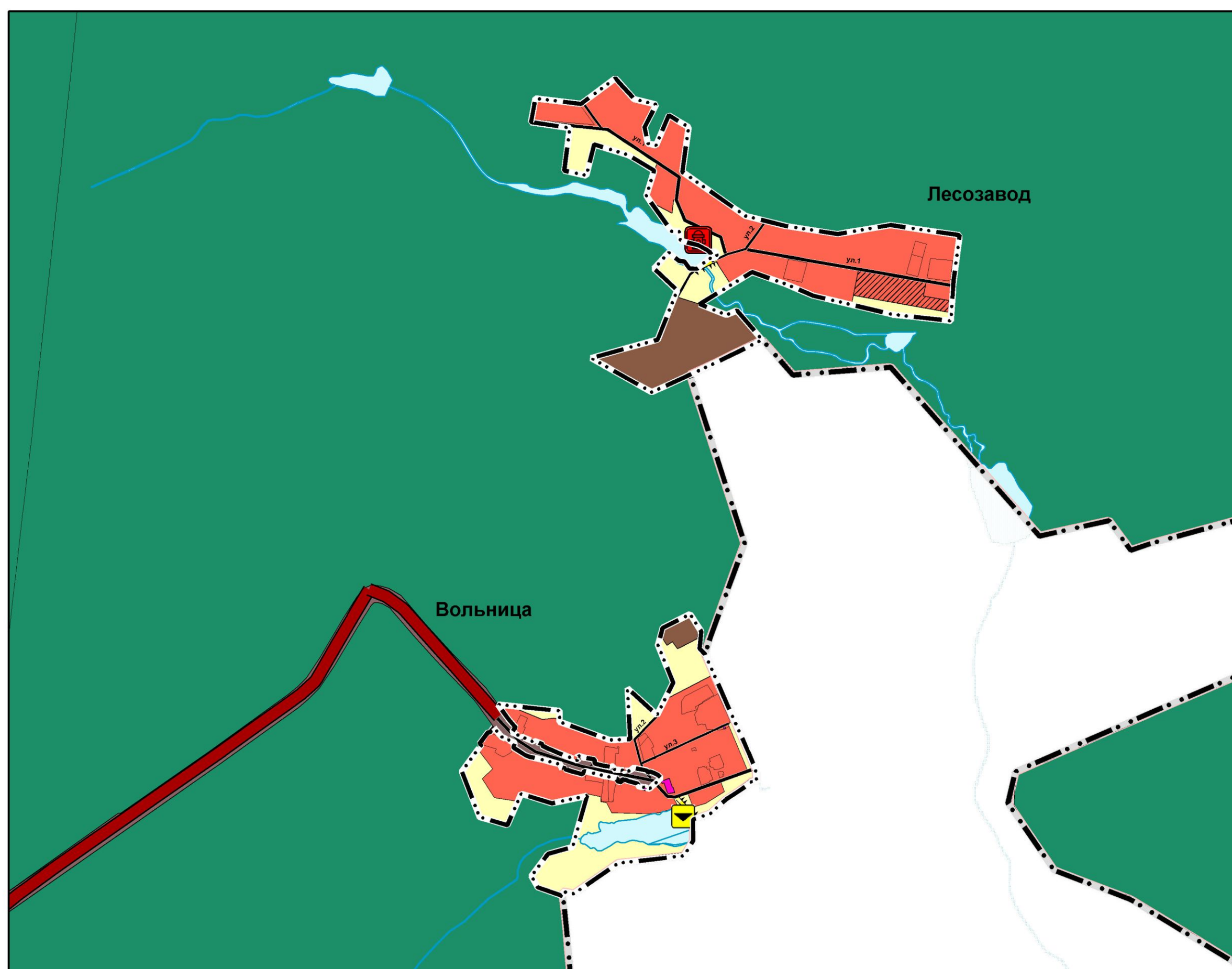
Карта планируемого размещения объектов местного значения п. Кутузовский муниципального района Сергиевский Самарской области



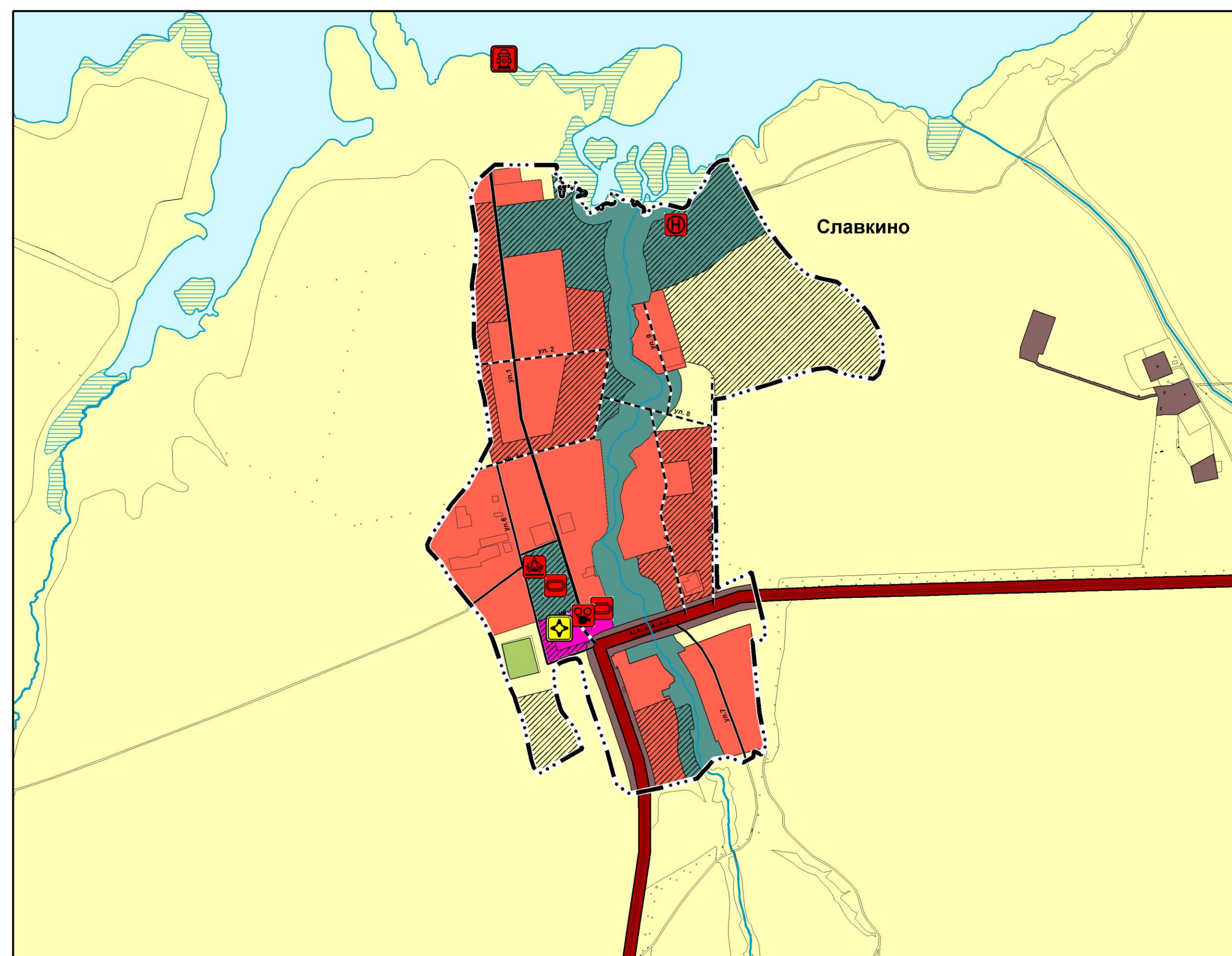
Карта планируемого размещения объектов местного значения с. Красный Городок муниципального района Сергиевский Самарской области



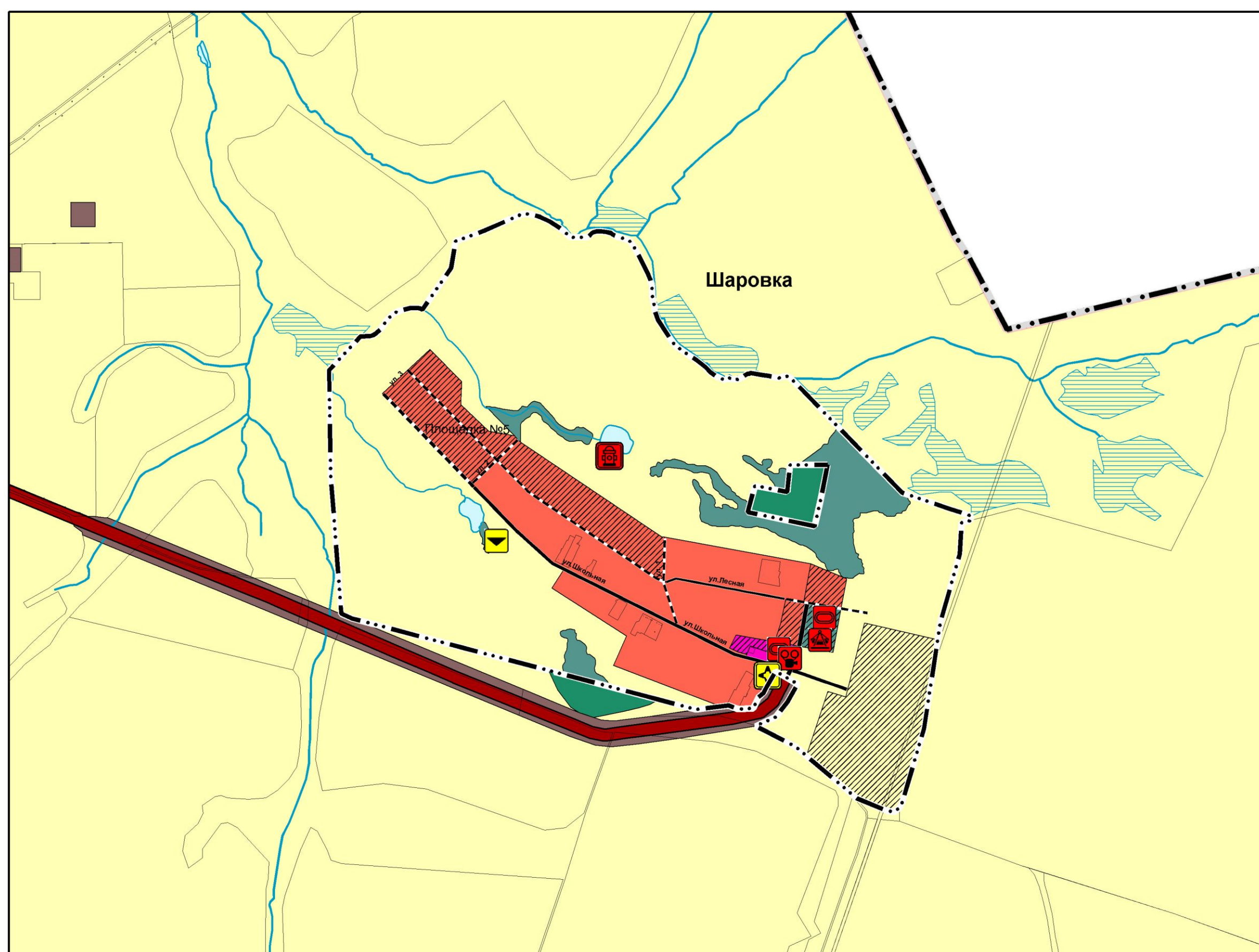
Карта планируемого размещения объектов местного значения п. Лесозавод, х. Вольница муниципального района Сергиевский Самарской области



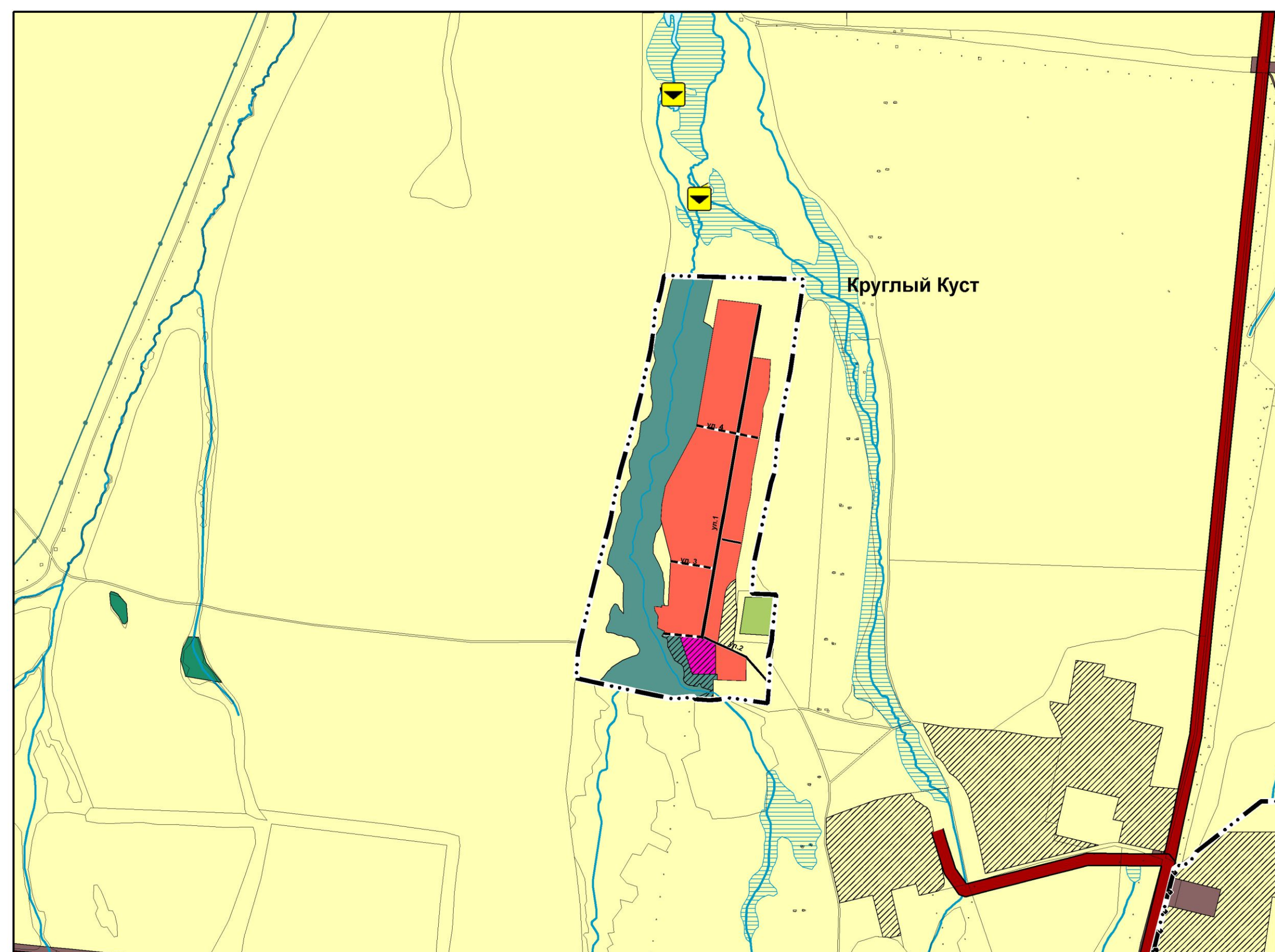
Карта планируемого размещения объектов местного значения с. Славкино муниципального района Сергиевский Самарской области



Карта планируемого размещения объектов местного значения п. Шаровка муниципального района Сергиевский Самарской области



Карта планируемого размещения объектов местного значения п. Круглый Куст муниципального района Сергиевский Самарской области



- Условные обозначения**
- Граница административно-территориальной единицы Российской Федерации
 - Граница муниципального района
 - Граница сельского поселения
 - Граница населенного пункта
 - Функциональные зоны
- Существующие / Планируемые**
- Жилые зоны
 - Общественно-деловые зоны
 - Производственные зоны, зоны инженерной и транспортной инфраструктуры
 - Производственная зона
 - Зоны сельскохозяйственного использования
 - Зоны рекреационного назначения
 - Зоны лесов
 - Зоны специального назначения
 - Объекты социальной инфраструктуры, отдыха и туризма, санаторно-курортного назначения
 - Объекты образования и науки
 - Дошкольная образовательная организация
 - Общественная организация
 - Объекты культуры и искусства
 - Объект культурно-досугового (клубного) типа
 - Объекты физической культуры и массового спорта
 - Спортивные сооружения
 - Объекты здравоохранения
 - Лечебно-профилактическая медицинская организация (кроме санаторно-курортной), оказывающая медицинскую помощь в стационарных условиях, ее структурное подразделение
 - Обособленное структурное подразделение медицинской организации, оказывающей первичную медико-санитарную помощь
 - Объекты отдыха и туризма
 - Гостиницы и аналогичные коллективные средства размещения
 - Прочие объекты обслуживания
 - Объект религиозной организации (общины)
 - Объекты торговли, общественного питания
 - Непроизводственные объекты коммунально-бытового обслуживания и предоставления персональных услуг
 - Общественные пространства
 - Парки культуры и отдыха
 - Предприятия промышленного, сельского и лесного хозяйства, объекты размещения и переработки отходов производства и потребления
 - Предприятия и объекты сельского и лесного хозяйства, рыболовства и рыбозаводства
 - Предприятие по разведению молочного крупного рогатого скота, производство сырого молока
 - Объекты трубопроводного транспорта и инженерной инфраструктуры
 - Гидротехнические сооружения
 - Регуляционные гидротехнические сооружения
 - Объекты транспортной инфраструктуры
 - Автомобильные дороги
 - Автомобильные дороги федерального значения
 - Автомобильные дороги регионального или межмуниципального значения
 - Автомобильные дороги местного значения
 - Улично-дорожная сеть сельского населенного пункта
 - Поселковая дорога
 - Главная улица
 - Улицы в жилой застройке
 - Иные объекты федерального значения, регионального значения, местного значения
 - Объекты силовой и энергетической системы производства и ликвидации чрезвычайных ситуаций
 - Объекты обеспечения пожарной безопасности (Региональный)
 - Места вырубками
 - Кладбища
 - Особо охраняемые природные территории
 - Памятник природы (региональный)
 - Природные объекты
 - Поврежденные водные объекты
 - Водоотток (река, ручей, канал)
 - Водоём (озеро, пруд, обводненный карьер, водохранилище)
 - Болото

	Директор института	Будков И.Д.	
	Зам. директора по тех. планированию	Власов И.В.	
	Начальник отдела ГП и застройки	Черев С.В.	
Объект:	Проект изменений в генеральный план сельского поселения Кутузовский муниципального района Сергиевский Самарской области		
2024 г.	Заказчик: ООО "ННК-Самаранефтегаз"	Карта планируемого размещения объектов местного значения сельского поселения Кутузовский муниципального района Сергиевский Самарской области	
		Имя №	М 1:10000 Лист №2.3